

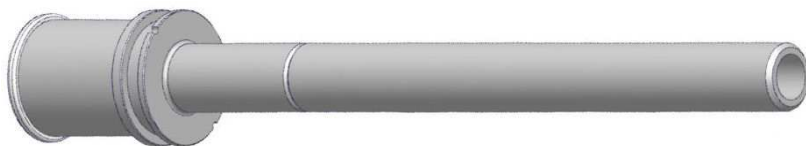
## **Punzoni Bobina CPS500** in Acciaio e Materiali Sintetici

I **Punzoni Bobina CPS500**, per la lavorazione di Carte Tissue, sono costruiti in Acciaio **senza saldature** e Materiali Sintetici. Questa soluzione prevede un Punzone per Anime da 3", un Punzone BASE per Anime da 150mm/6" e degli Adattatori per Anime da 200mm a 450mm. Sui grossi diametri di anime prevedendo due componenti separabili, il Punzone BASE + l'Adattatore, è possibile gestire manualmente dei pesi abbastanza contenuti (attorno ai 30kg). Questa soluzione presenta un'elevata robustezza, in grado di lavorare con pesi bobina sino a 3.500Kg, e risulta essere ergonomica, un solo operatore può effettuare tutte le manovre necessarie movimentando in sicurezza i Punzoni.

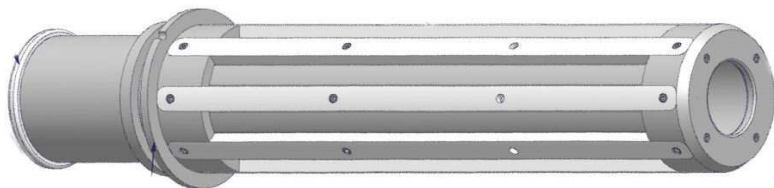


### **Punzone Bobina CPS500 per Anime da 3"**

Costruito interamente in Acciaio  
Cuscinetto portante in Polimero o Acciaio  
Peso Massimo Bobine lavorate: 2.000Kg



### **Punzone Bobina BASE CPS500 per Anime da 150mm/6"**



Corpo interamente in Acciaio **senza saldature**  
per eliminare il rischio di rotture pericolose

Costruito in Acciaio e materiali Sintetici  
Cuscinetto portante in Polimero o Acciaio  
Peso Massimo Bobine lavorate: 3.500Kg

**Il Punzone BASE CPS500 può essere utilizzato per Anime da 150mm o 6" ed anche con gli Adattatori CPS500 per Anime da 200mm a 450mm**

### **Adattatori CPS500 per Anime da 200mm a 450mm**

Costruito in Acciaio e materiali Sintetici  
Peso Massimo Bobine lavorate: 3.500Kg

**Gli Adattatori CPS500 possono lavorare solo ed esclusivamente con il Punzone BASE CPS500 da 150mm/6"**

